

東はりま夜間休日応急診療センター利用状況報告書

(令和5年4月～令和6年3月)

公益財団法人東播臨海救急医療協会

【 目 次 】

第一次診療状況(夜間)

年度別月別受診者数	1
年度別受診者グラフ	1
市町別受診者数	2
性別受診者数	2
科目別受診者数	2
年齢別受診者数	3
時間帯別受診者数	3
曜日別受診者数	3
疾患別受診者数	4
症状程度別受診者数	4
来所方法別受診者数	4
市町別救急車利用者数	4

第一次診療状況(休日)

年度別月別受診者数	8
年度別受診者グラフ	8
市町別受診者数	9
性別受診者数	9
科目別受診者数	9
年齢別受診者数	10
時間帯別受診者数	10
曜日別受診者数	10
疾患別受診者数	11
症状程度別受診者数	11
来所方法別受診者数	11
市町別救急車利用者数	11

第二次診療状況(夜間)

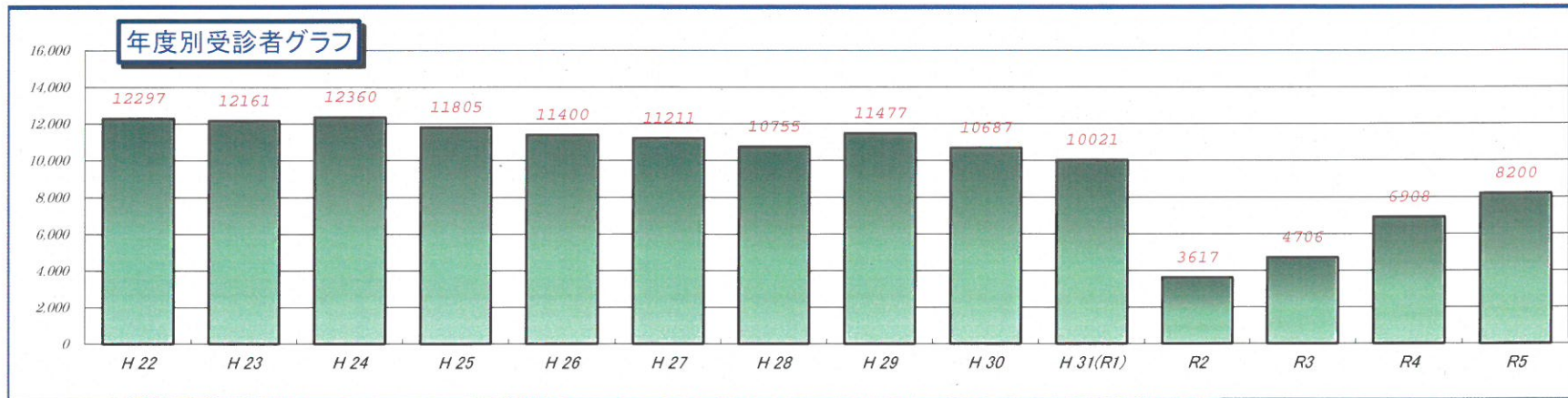
年度別月別転送者数	5
年度別転送者グラフ	5
市町別転送者数	6
性別転送者数	6
年齢別転送者数	6
疾患別転送者数	7
病院別転送者数(内科)	7
病院別転送者数(小児科)	7

第二次診療状況(休日)

年度別月別転送者数	12
年度別転送者グラフ	12
市町別転送者数	13
性別転送者数	13
年齢別転送者数	13
疾患別転送者数	14
病院別転送者数(内科)	14
病院別転送者数(小児科)	14

年度別月別受診者数(夜間)

事業年度	4月	5月	6月	7月	8月	9月	10月	11月	12月	1月	2月	3月	合計	月平均
昭和55～59年度	2,659	3,537	3,370	3,774	3,537	2,907	2,732	2,541	2,775	3,324	2,872	2,773	36,801	613
昭和60～64年度	2,757	3,287	3,423	4,004	3,752	3,183	2,870	2,705	3,742	3,778	2,754	2,974	39,229	654
平成2～6年度	2,695	3,178	3,057	3,463	3,177	2,700	2,801	2,569	3,189	3,792	3,171	3,235	37,027	617
平成7～11年度	3,257	3,978	3,634	4,026	3,908	3,398	3,504	3,337	4,889	5,376	3,714	3,965	46,986	783
平成12～16年度	4,451	5,169	4,311	4,687	4,394	3,976	4,171	4,267	6,112	6,493	6,024	5,689	59,744	996
平成17～21年度	4,414	5,107	3,809	4,594	4,791	4,313	5,116	5,757	7,002	7,141	4,914	5,061	62,019	1,034
平成22年度	853	1,200	808	993	932	767	791	768	988	1,639	1,315	1,243	12,297	1,025
平成23年度	1,021	997	804	1,102	869	728	747	710	1,224	1,414	1,367	1,178	12,161	1,013
平成24年度	1,046	1,075	862	1,068	934	764	814	898	1,111	1,324	1,357	1,107	12,360	1,030
平成25年度	876	941	788	964	932	813	752	698	1,063	1,464	1,244	1,270	11,805	984
平成26年度	840	942	685	796	802	727	688	832	1,365	1,985	918	820	11,400	950
平成27年度	807	940	661	828	875	906	750	821	896	1,013	1,394	1,320	11,211	934
平成28年度	849	821	713	936	898	638	737	782	1,098	1,399	1,093	791	10,755	896
平成29年度	783	894	752	952	811	625	679	616	1,054	1,971	1,494	846	11,477	956
平成30年度	704	721	640	854	827	690	624	591	898	2,271	1,067	800	10,687	891
平成31(令和元)年度	853	867	701	709	747	647	695	674	1,271	1,533	889	435	10,021	835
令和2年度	265	246	276	368	427	318	336	313	270	256	228	314	3,617	301
令和3年度	330	440	391	443	393	304	407	392	471	498	324	313	4,706	392
令和4年度	416	478	440	909	712	421	447	456	592	927	586	524	6,908	576
令和5年度	512	836	664	842	876	705	733	634	682	754	529	433	8,200	683
合計	30,388	35,654	30,789	36,312	34,594	29,530	30,394	30,361	40,692	48,352	37,254	35,091	419,411	----
月平均	691	810	700	825	786	671	691	690	925	1,099	847	798	9,533	----



市町別受診者数(夜間)

	4月	5月	6月	7月	8月	9月	10月	11月	12月	1月	2月	3月	合計	率
加古川市	299	538	412	504	539	427	419	426	435	467	326	266	5,058	61.68%
高砂市	91	139	133	187	180	149	191	94	124	132	101	72	1,593	19.43%
稲美町	29	43	28	46	37	41	30	49	34	31	29	32	429	5.23%
播磨町	31	41	39	41	48	45	44	27	29	48	39	27	459	5.60%
二市二町計	450	761	612	778	804	662	684	596	622	678	495	397	7,539	91.94%
明石市	3	9	1	11	5	6	1	3	7	7	8	6	67	0.82%
姫路市	6	10	11	7	8	5	9	5	5	10	3	6	85	1.04%
その他県内	47	49	33	42	43	26	38	28	39	47	19	22	433	5.28%
その他県外	6	7	7	4	16	6	1	2	9	12	4	2	76	0.93%
合計	512	836	664	842	876	705	733	634	682	754	529	433	8,200	----

性別受診者数(夜間)

	4月	5月	6月	7月	8月	9月	10月	11月	12月	1月	2月	3月	合計	率
男性	263	441	343	452	432	376	373	341	347	376	254	199	4,197	51.18%
女性	249	395	321	390	444	329	360	293	335	378	275	234	4,003	48.82%
合計	512	836	664	842	876	705	733	634	682	754	529	433	8,200	----

科目別受診者数(夜間)

	4月	5月	6月	7月	8月	9月	10月	11月	12月	1月	2月	3月	合計	率
内科	241	330	306	443	490	366	352	292	388	440	253	212	4,113	50.16%
加古川市	160	216	191	284	330	240	195	197	269	280	161	147	2,670	32.56%
高砂市	47	58	74	102	103	78	111	56	72	84	55	32	872	10.63%
稲美町	11	16	9	27	22	18	13	24	14	19	19	14	206	2.51%
播磨町	10	17	15	18	20	21	18	7	16	27	11	8	188	2.29%
明石市	1	2	1	1	0	3	0	0	2	3	2	2	17	0.21%
姫路市	4	8	9	4	3	3	4	4	4	7	1	5	56	0.68%
その他	8	13	7	7	12	3	11	4	11	20	4	4	104	1.27%
小児科	271	506	358	399	386	339	381	342	294	314	276	221	4,087	49.84%
加古川市	139	322	221	220	209	187	224	229	166	187	165	119	2,388	29.12%
高砂市	44	81	59	85	77	71	80	38	52	48	46	40	721	8.79%
稲美町	18	27	19	19	15	23	17	25	20	12	10	18	223	2.72%
播磨町	21	24	24	23	28	24	26	20	13	21	28	19	271	3.30%
明石市	2	7	0	10	5	3	1	3	5	4	6	4	50	0.61%
姫路市	2	2	2	3	5	2	5	1	1	3	2	1	29	0.35%
その他	45	43	33	39	47	29	28	26	37	39	19	20	405	4.94%
合計	512	836	664	842	876	705	733	634	682	754	529	433	8,200	----

年齢別受診者数(夜間)

	4月	5月	6月	7月	8月	9月	10月	11月	12月	1月	2月	3月	合計	率
1才未満	40	76	58	56	65	39	31	30	39	46	30	29	539	6.57%
1才～5才	169	278	170	193	182	152	150	147	125	139	114	101	1,920	23.41%
6才～10才	47	111	90	106	86	92	98	100	79	86	79	59	1,033	12.60%
11才～15才	21	56	47	51	62	65	113	66	53	47	56	33	670	8.17%
16才～39才	110	170	155	218	198	165	159	155	203	208	135	104	1,980	24.15%
40才～59才	61	73	74	117	141	84	96	79	99	132	59	50	1,065	12.99%
60才～69才	26	26	30	45	51	41	27	25	32	28	20	19	370	4.51%
70才以上	38	46	40	56	91	67	59	32	52	68	36	38	623	7.60%
合計	512	836	664	842	876	705	733	634	682	754	529	433	8,200	----

時間帯別受診者数(夜間)

	4月	5月	6月	7月	8月	9月	10月	11月	12月	1月	2月	3月	合計	率
21:00～	299	531	404	510	524	411	463	413	414	478	308	244	4,999	60.96%
22:00～	105	148	108	133	139	116	129	105	116	112	92	87	1,390	16.95%
23:00～	62	79	81	104	124	91	65	59	77	77	70	57	946	11.54%
準夜計	466	758	593	747	787	618	657	577	607	667	470	388	7,335	89.45%
0:00～	13	28	20	22	26	29	22	13	26	17	20	9	245	2.99%
1:00～	10	15	8	19	15	22	13	11	18	21	8	10	170	2.07%
2:00～	3	8	12	18	11	9	11	7	7	12	8	4	110	1.34%
3:00～	8	10	10	10	7	10	9	6	10	12	8	9	109	1.33%
4:00～	7	6	15	13	15	12	12	14	9	18	11	6	138	1.68%
5:00～	5	11	6	13	15	5	9	6	5	7	4	7	93	1.13%
深夜計	46	78	71	95	89	87	76	57	75	87	59	45	865	10.55%
合計	512	836	664	842	876	705	733	634	682	754	529	433	8,200	----

曜日別受診者数(夜間)

	4月	5月	6月	7月	8月	9月	10月	11月	12月	1月	2月	3月	合計	率
日曜日	112	118	127	188	154	127	122	96	146	119	122	78	1,509	18.40%
月曜日	65	76	74	148	123	81	110	50	55	120	50	43	995	12.13%
火曜日	48	96	66	77	110	64	92	61	57	137	65	57	930	11.34%
水曜日	52	122	68	79	85	65	69	75	70	96	49	56	886	10.80%
木曜日	64	118	104	112	122	95	73	126	79	76	70	51	1,090	13.29%
金曜日	47	106	62	62	108	68	59	75	101	61	54	48	851	10.38%
土曜日	124	200	163	176	174	205	208	151	174	145	119	100	1,939	23.65%
合計	512	836	664	842	876	705	733	634	682	754	529	433	8,200	----

疾患別受診者数(夜間)

	4月	5月	6月	7月	8月	9月	10月	11月	12月	1月	2月	3月	合計	率
呼吸器系	171	331	245	354	424	386	411	356	354	370	224	167	3,793	46.26%
消化器系	62	96	94	92	107	58	71	63	76	107	94	80	1,000	12.20%
循環器系	11	11	9	13	8	7	12	16	15	17	15	7	141	1.72%
脳神経系	6	13	10	21	19	10	6	10	6	9	11	8	129	1.57%
腎泌尿器系	17	14	14	20	18	23	13	8	13	14	13	9	176	2.15%
小児伝染系	1	3	3	5	8	6	2	1	2	1	1	0	33	0.40%
皮膚疾患系	36	49	22	39	60	36	27	34	33	31	24	22	413	5.04%
他科	208	319	267	298	232	179	191	146	183	205	147	140	2,515	30.67%
合計	512	836	664	842	876	705	733	634	682	754	529	433	8,200	----

症状程度別受診者数(夜間)

	4月	5月	6月	7月	8月	9月	10月	11月	12月	1月	2月	3月	合計	率
急病	268	317	291	396	452	450	363	310	329	381	257	226	4,040	49.27%
準夜	241	282	250	343	392	385	306	271	279	321	212	193	3,475	42.38%
深夜	27	35	41	53	60	65	57	39	50	60	45	33	565	6.89%
不急	244	519	373	446	424	255	370	324	353	373	272	207	4,160	50.73%
準夜	225	476	343	404	395	233	351	306	328	346	258	195	3,860	47.07%
深夜	19	43	30	42	29	22	19	18	25	27	14	12	300	3.66%
合計	512	836	664	842	876	705	733	634	682	754	529	433	8,200	----

来所方法別受診者数(夜間)

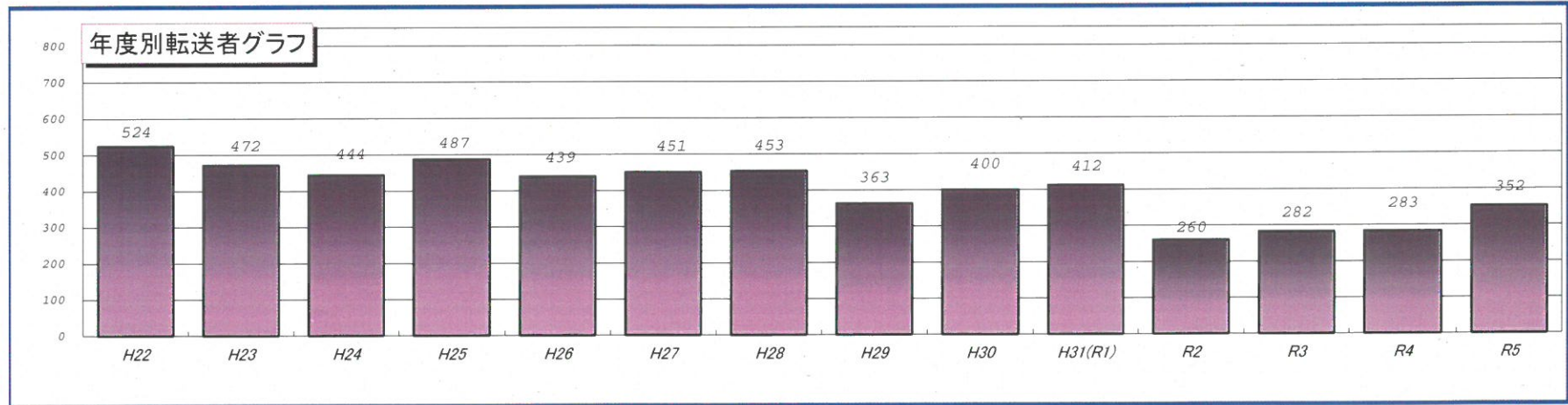
	4月	5月	6月	7月	8月	9月	10月	11月	12月	1月	2月	3月	合計	率
自家用車他	506	827	657	829	860	689	719	622	680	740	526	427	8,082	98.56%
救急車	6	9	7	13	16	16	14	12	2	14	3	6	118	1.44%
合計	512	836	664	842	876	705	733	634	682	754	529	433	8,200	----

市町別救急車利用者数(夜間)

	4月	5月	6月	7月	8月	9月	10月	11月	12月	1月	2月	3月	合計	率
加古川市	4	6	3	10	8	8	9	6	2	13	3	4	76	64.41%
高砂市	1	0	1	2	4	5	3	2	0	1	0	0	19	16.10%
稲美町	0	1	1	0	2	0	0	0	0	0	0	1	5	4.24%
播磨町	1	1	2	1	1	3	2	2	0	0	0	0	13	11.02%
2市2町計	6	8	7	13	15	16	14	10	2	14	3	5	113	95.76%
その他	0	1	0	0	1	0	0	2	0	0	0	1	5	4.24%
合計	6	9	7	13	16	16	14	12	2	14	3	6	118	----
月間総受診者数	512	836	664	842	876	705	733	634	682	754	529	433	8,200	----
利用率(%)	1.17	1.08	1.05	1.54	1.83	2.27	1.91	1.89	0.29	1.86	0.57	1.39	1.44	----

年度別月別転送者数(夜間)

事業年度	4月	5月	6月	7月	8月	9月	10月	11月	12月	1月	2月	3月	合計	月平均
昭和55～59年度	133	154	133	132	171	140	133	123	121	125	136	165	1,666	27.8
昭和60～64年度	136	137	159	156	184	140	158	141	124	167	107	132	1,741	29.0
平成2～6年度	155	158	149	156	169	159	170	137	180	164	135	143	1,875	31.3
平成7～11年度	206	213	242	224	266	247	248	179	216	251	208	256	2,756	45.9
平成12～16年度	204	233	233	236	245	223	221	208	263	251	209	238	2,764	46.1
平成17～21年度	188	244	182	211	229	185	208	195	223	228	163	217	2,473	41.2
平成22年度	30	50	42	44	46	41	45	36	47	58	35	50	524	43.7
平成23年度	34	39	39	39	46	52	38	39	43	46	18	39	472	39.3
平成24年度	30	35	28	41	32	34	39	30	43	53	34	45	444	37.0
平成25年度	36	49	38	33	47	57	43	38	34	42	29	41	487	40.6
平成26年度	38	33	22	33	37	32	38	57	30	34	44	41	439	36.6
平成27年度	38	41	37	39	30	41	43	34	41	39	35	33	451	37.6
平成28年度	36	41	45	45	47	39	47	35	37	34	19	28	453	37.8
平成29年度	28	51	28	37	33	32	32	28	33	22	26	13	363	30.3
平成30年度	31	36	31	36	38	37	34	32	31	33	29	32	400	33.3
成31(令和元)年	40	29	22	41	51	31	42	37	32	37	31	19	412	34.3
令和2年度	19	19	19	21	27	23	25	36	24	16	16	15	260	21.7
令和3年度	17	27	28	29	22	24	27	20	32	15	15	26	282	23.5
令和4年度	27	11	27	26	24	17	37	23	27	28	22	14	283	23.6
令和5年度	27	32	28	31	32	30	28	37	23	22	27	35	352	29.3
合計	1,453	1,632	1,532	1,610	1,776	1,584	1,656	1,465	1,604	1,665	1,338	1,582	18,897	----
月平均	33	37	35	37	40	36	38	33	37	38	30	36	430	----



市町別転送者数(夜間)

市 町 名	4 月	5 月	6 月	7 月	8 月	9 月	10 月	11 月	12 月	1 月	2 月	3 月	合 計	割 合	転送率
加古川市	20	18	17	15	16	18	18	25	18	9	17	20	211	59.94%	4.17%
高砂市	4	8	8	6	6	5	4	6	1	9	5	3	65	18.47%	4.08%
稲美町	1	0	1	3	1	3	2	1	0	0	2	4	18	5.11%	4.20%
播磨町	1	2	0	2	4	2	1	3	2	2	3	2	24	6.82%	5.23%
二市二町計	26	28	26	26	27	28	25	35	21	20	27	29	318	90.34%	4.22%
明石市	0	0	0	2	1	0	0	0	2	0	0	0	5	1.42%	7.46%
姫路市	0	0	0	0	0	0	0	0	0	0	0	1	1	0.28%	1.18%
その他	1	4	2	3	4	2	3	2	0	2	0	5	28	7.95%	5.50%
合 計	27	32	28	31	32	30	28	37	23	22	27	35	352		

性別転送者数(夜間)

	4 月	5 月	6 月	7 月	8 月	9 月	10 月	11 月	12 月	1 月	2 月	3 月	合 計	割 合	転送率
男 性	20	15	10	11	17	14	15	28	15	16	16	17	194	55.11%	4.62%
女 性	7	17	18	20	15	16	13	9	8	6	11	18	158	44.89%	3.95%
合 計	27	32	28	31	32	30	28	37	23	22	27	35	352		

年齢別転送者数(夜間)

	4 月	5 月	6 月	7 月	8 月	9 月	10 月	11 月	12 月	1 月	2 月	3 月	合 計	割 合	転送率
1 才 未 満	3	8	10	13	13	9	5	4	4	7	4	6	86	24.43%	15.96%
1 才 ~ 5 才	7	17	5	7	5	5	5	13	3	3	10	6	86	24.43%	4.48%
6 才 ~ 10 才	1	1	1	2	1	0	0	3	2	1	3	1	16	4.55%	1.55%
11 才 ~ 15 才	0	0	1	2	1	5	3	1	0	2	2	3	20	5.68%	2.99%
16 才 ~ 39 才	2	2	3	1	4	3	5	1	5	3	0	3	32	9.09%	1.62%
40 才 ~ 59 才	5	1	5	5	3	2	6	8	1	0	4	3	43	12.22%	4.04%
60 才 ~ 69 才	1	1	1	0	0	3	1	3	2	1	2	3	18	5.11%	4.86%
70 才 以 上	8	2	2	1	5	3	3	4	6	5	2	10	51	14.49%	8.19%
合 計	27	32	28	31	32	30	28	37	23	22	27	35	352		

疾患別転送者数(夜間)

	4月	5月	6月	7月	8月	9月	10月	11月	12月	1月	2月	3月	合計	割合	転送率
呼吸器系	9	7	8	6	8	9	9	12	4	6	4	8	90	25.57%	2.37%
消化器系	1	5	7	6	4	5	8	8	5	5	7	6	67	19.03%	6.70%
循環器系	0	1	0	0	0	0	0	3	2	0	1	1	8	2.27%	5.67%
脳神経系	1	3	0	1	1	1	0	1	2	0	1	1	12	3.41%	9.30%
腎泌尿器系	3	0	2	1	0	1	0	0	3	0	0	2	12	3.41%	6.82%
小児伝染系	1	3	2	5	5	6	1	0	0	0	0	0	23	6.53%	69.70%
皮膚疾患系	0	2	0	1	0	0	0	3	0	0	0	0	6	1.70%	1.45%
他科	12	11	9	11	14	8	10	10	7	11	14	17	134	38.07%	5.33%
合計	27	32	28	31	32	30	28	37	23	22	27	35	352		

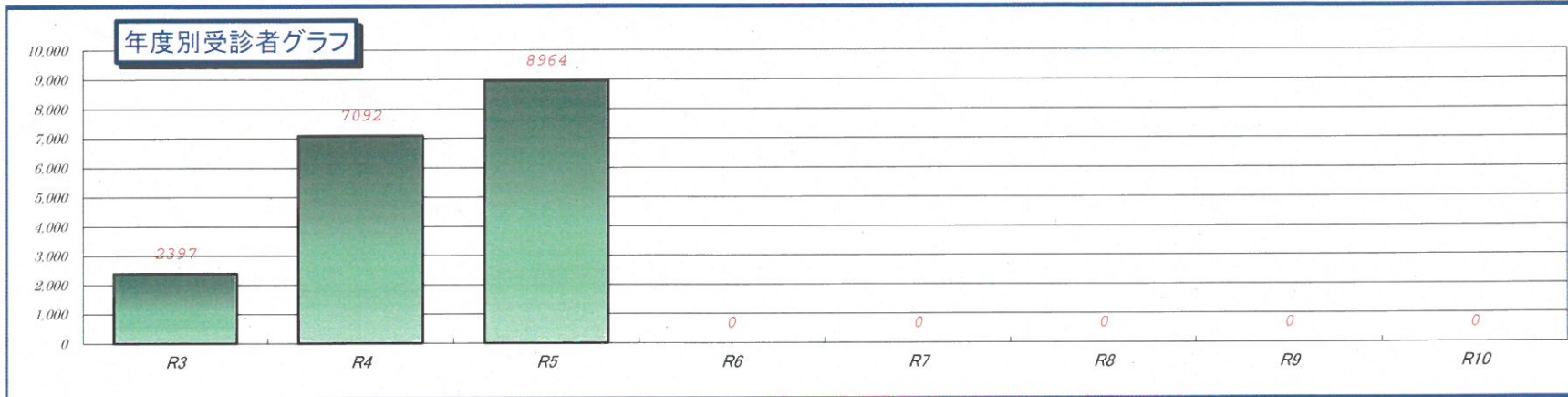
病院別転送者数(夜間)

内科病院名	4月	5月	6月	7月	8月	9月	10月	11月	12月	1月	2月	3月	合計	年回数	平均
たずみ病院	2	0	1	1	0	1	2	1	0	0	1	1	10	56回	0.18
稲美中央病院	0	0	2	0	0	0	1	4	1	0	0	0	8	56回	0.14
松本病院	1	2	3	1	0	0	5	4	2	1	2	3	24	55回	0.44
はりま病院	2	2	2	0	0	0	0	0	1	0	0	1	8	55回	0.15
順心病院	1	1	0	1	3	3	1	0	2	0	0	4	16	55回	0.29
加古川中央市民病院	5	1	3	1	8	4	6	4	8	7	4	9	60	41回	1.46
加古川医療センター	0	0	1	2	2	1	0	0	0	0	1	1	8	18回	0.44
高砂市民病院	1	0	0	1	0	1	0	2	0	0	0	0	5	14回	0.36
甲南加古川病院	0	0	0	0	0	0	0	0	0	0	0	0	0	8回	0.00
高砂西部病院	2	0	0	0	0	1	0	1	0	1	0	0	5	16回	0.31
その他の病院	2	0	0	0	0	0	0	0	0	0	0	0	2		-
月合計	16	6	12	7	13	11	15	16	14	9	8	19	146	374回	0.39

小児科病院名	4月	5月	6月	7月	8月	9月	10月	11月	12月	1月	2月	3月	合計	年回数	平均
加古川中央市民病院	11	26	14	24	18	19	13	19	9	13	18	15	199	366回	0.54
高砂市民病院	0	0	0	0	0	0	0	0	0	0	0	0	0		-
高砂西部病院	0	0	0	0	0	0	0	0	0	0	0	0	0		-
明石市民病院	0	0	0	0	0	0	0	0	0	0	0	0	0		-
その他の病院	0	0	2	0	1	0	0	2	0	0	1	1	7		-
合計	11	26	16	24	19	19	13	21	9	13	19	16	206	366回	0.56

年度別月別受診者数(休日昼間)

事業年度	4月	5月	6月	7月	8月	9月	10月	11月	12月	1月	2月	3月	合計	月平均
令和3年度	-	-	-	-	-	-	-	401	555	712	432	297	2,397	479
令和4年度	323	615	275	964	587	409	415	403	787	1,300	664	350	7,092	591
令和5年度	549	877	443	860	563	777	741	668	1,127	1,345	602	412	8,964	747
令和6年度													0	0
令和7年度													0	0
令和8年度													0	0
令和9年度													0	0
令和10年度													0	0
合計	872	1,492	718	1,824	1,150	1,186	1,156	1,472	2,469	3,357	1,698	1,059	18,453	----



市町別受診者数(休日昼間)

	4月	5月	6月	7月	8月	9月	10月	11月	12月	1月	2月	3月	合計	率
加古川市	320	541	270	542	353	463	412	482	672	793	350	256	5,454	60.84%
高砂市	125	167	96	184	109	164	204	82	215	256	133	79	1,814	20.24%
稲美町	32	55	24	34	18	59	37	39	74	74	36	22	504	5.62%
播磨町	33	44	26	44	33	45	50	29	67	76	30	21	498	5.56%
二市二町計	510	807	416	804	513	731	703	632	1,028	1,199	549	378	8,270	92.26%
明石市	2	9	2	3	3	4	9	4	4	8	2	2	52	0.58%
姫路市	4	4	1	10	4	8	9	8	12	11	10	6	87	0.97%
その他県内	24	34	21	35	25	29	15	23	39	74	32	19	370	4.13%
その他県外	9	23	3	8	18	5	5	1	44	53	9	7	185	2.06%
合計	549	877	443	860	563	777	741	668	1,127	1,345	602	412	8,964	----

性別受診者数(休日昼間)

	4月	5月	6月	7月	8月	9月	10月	11月	12月	1月	2月	3月	合計	率
男性	304	436	243	467	308	446	382	354	563	702	314	208	4,727	52.73%
女性	245	441	200	393	255	331	359	314	564	643	288	204	4,237	47.27%
合計	549	877	443	860	563	777	741	668	1,127	1,345	602	412	8,964	----

科目別受診者数(休日昼間)

	4月	5月	6月	7月	8月	9月	10月	11月	12月	1月	2月	3月	合計	率
内科	244	382	238	506	351	411	384	370	662	869	352	236	5,005	55.83%
加古川市	147	241	148	332	234	255	209	280	425	546	202	154	3,173	35.40%
高砂市	67	83	63	113	65	92	126	47	119	159	90	47	1,071	11.95%
稲美町	11	28	10	17	9	24	13	19	39	43	26	12	251	2.80%
播磨町	11	16	12	18	20	21	23	16	41	47	13	9	247	2.76%
明石市	1	4	1	1	2	3	3	0	3	8	1	1	28	0.31%
姫路市	1	2	0	7	3	4	3	4	5	6	5	5	45	0.50%
その他	6	8	4	18	18	12	7	4	30	60	15	8	190	2.12%
小児科	305	495	205	354	212	366	357	298	465	476	250	176	3,959	44.17%
加古川市	173	300	122	210	119	208	203	202	247	247	148	102	2,281	25.45%
高砂市	58	84	33	71	44	72	78	35	96	97	43	32	743	8.29%
稲美町	21	27	14	17	9	35	24	20	35	31	10	10	253	2.82%
播磨町	22	28	14	26	13	24	27	13	26	29	17	12	251	2.80%
明石市	1	5	1	2	1	1	6	4	1	0	1	1	24	0.27%
姫路市	3	2	1	3	1	4	6	4	7	5	5	1	42	0.47%
その他	27	49	20	25	25	22	13	20	53	67	26	18	365	4.07%
合計	549	877	443	860	563	777	741	668	1,127	1,345	602	412	8,964	----

年齢別受診者数(休日昼間)

	4月	5月	6月	7月	8月	9月	10月	11月	12月	1月	2月	3月	合計	率
1才未満	46	62	22	50	43	44	26	25	44	41	26	18	447	4.99%
1才～5才	186	317	119	182	104	165	155	127	241	216	115	109	2,036	22.71%
6才～10才	60	104	51	105	58	142	136	108	155	173	76	37	1,205	13.44%
11才～15才	28	57	42	64	26	74	115	107	72	116	67	40	808	9.01%
16才～39才	96	154	94	195	131	144	135	139	252	349	157	82	1,928	21.51%
40才～59才	68	88	57	146	89	93	96	104	208	243	67	55	1,314	14.66%
60才～69才	27	32	24	44	45	37	21	16	61	95	30	26	458	5.11%
70才以上	38	63	34	74	67	78	57	42	94	112	64	45	768	8.57%
合計	549	877	443	860	563	777	741	668	1,127	1,345	602	412	8,964	----

時間帯別受診者数(休日昼間)

	4月	5月	6月	7月	8月	9月	10月	11月	12月	1月	2月	3月	合計	率
9:00～	125	224	118	200	161	213	196	167	224	266	135	107	2,136	23.83%
10:00～	94	121	71	131	72	138	110	115	159	191	91	57	1,350	15.06%
11:00～	67	110	54	88	72	104	85	75	132	167	75	31	1,060	11.83%
12:00～	52	75	25	73	37	45	53	53	117	127	43	29	729	8.13%
13:00～	39	76	26	86	41	58	55	57	111	130	59	45	783	8.73%
14:00～	37	88	45	64	45	44	75	56	87	121	44	35	741	8.27%
15:00～	50	59	32	61	48	54	67	50	114	117	54	33	739	8.24%
16:00～	44	70	37	84	54	61	57	53	83	110	58	47	758	8.46%
17:00～	41	54	35	73	33	60	43	42	100	116	43	28	668	7.45%
合計	549	877	443	860	563	777	741	668	1,127	1,345	602	412	8,964	----

曜日別受診者数(休日昼間)

	4月	5月	6月	7月	8月	9月	10月	11月	12月	1月	2月	3月	合計	率
日曜日	408	431	441	653	434	469	599	424	682	462	392	335	5,730	63.92%
祝日	141	446	2	207	129	308	142	244	445	883	210	77	3,234	36.08%
合計	549	877	443	860	563	777	741	668	1,127	1,345	602	412	8,964	----

疾患別受診者数(休日昼間)

	4月	5月	6月	7月	8月	9月	10月	11月	12月	1月	2月	3月	合計	率
呼吸器系	190	297	146	278	280	392	481	438	671	762	315	173	4,423	49.34%
消化器系	51	67	21	37	35	48	39	43	74	119	78	58	670	7.47%
循環器系	5	11	3	5	2	8	3	3	12	9	6	8	75	0.84%
脳神経系	4	11	4	10	3	6	3	5	6	16	7	9	84	0.94%
腎泌尿器系	6	8	6	7	12	3	8	4	6	13	3	3	79	0.88%
小児伝染系	0	1	4	1	0	3	2	0	4	3	1	0	19	0.21%
皮膚疾患系	34	32	14	29	21	24	21	19	38	28	20	14	294	3.28%
他科	259	450	245	493	210	293	184	156	316	395	172	147	3,320	37.04%
合計	549	877	443	860	563	777	741	668	1,127	1,345	602	412	8,964	----

症状程度別受診者数(休日昼間)

	4月	5月	6月	7月	8月	9月	10月	11月	12月	1月	2月	3月	合計	率
急病	293	483	258	485	247	436	479	349	438	698	263	208	4,637	51.73%
不急	256	394	185	375	316	341	262	319	689	647	339	204	4,327	48.27%
合計	549	877	443	860	563	777	741	668	1,127	1,345	602	412	8,964	----

来所方法別受診者数(休日昼間)

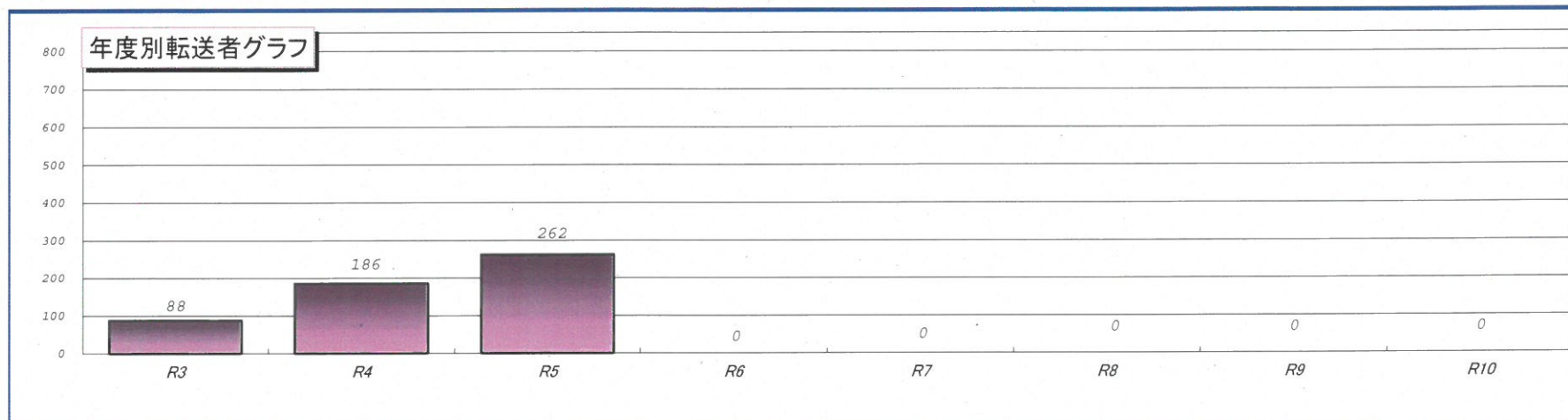
	4月	5月	6月	7月	8月	9月	10月	11月	12月	1月	2月	3月	合計	率
自家用車他	545	867	438	854	557	773	737	664	1,124	1,342	600	412	8,913	99.43%
救急車	4	10	5	6	6	4	4	4	3	3	2	0	51	0.57%
合計	549	877	443	860	563	777	741	668	1,127	1,345	602	412	8,964	----

市町別救急車利用者数(休日昼間)

	4月	5月	6月	7月	8月	9月	10月	11月	12月	1月	2月	3月	合計	率
加古川市	0	10	4	5	5	4	2	4	3	3	1	0	41	80.39%
高砂市	2	0	1	1	0	0	1	0	0	0	1	0	6	11.76%
稲美町	0	0	0	0	1	0	1	0	0	0	0	0	2	3.92%
播磨町	2	0	0	0	0	0	0	0	0	0	0	0	2	3.92%
2市2町計	4	10	5	6	6	4	4	4	3	3	2	0	51	100.00%
その他	0	0	0	0	0	0	0	0	0	0	0	0	0	0.00%
合計	4	10	5	6	6	4	4	4	3	3	2	0	51	----
月間総受診者数	549	877	443	860	563	777	741	668	1,127	1,345	602	412	8,964	----
利用率(%)	0.73	1.14	1.13	0.70	1.07	0.51	0.54	0.60	0.0	0.22	0.0	0.0	0.57	----

年度別月別転送者数(休日昼間)

事業年度	4月	5月	6月	7月	8月	9月	10月	11月	12月	1月	2月	3月	合計	月平均
令和3年度	—	—	—	—	—	—	—	10	26	24	11	17	88	17.6
令和4年度	14	18	11	12	8	23	19	18	15	26	12	10	186	15.5
令和5年度	21	39	16	27	14	21	22	13	25	22	20	22	262	21.8
令和6年度													0	0.0
令和7年度													0	0.0
令和8年度													0	0.0
令和9年度													0	0.0
令和10年度													0	0.0
合計	35	57	27	39	22	44	41	41	66	72	43	49	536	----



市町別転送者数(休日昼間)

市 町 名	4月	5月	6月	7月	8月	9月	10月	11月	12月	1月	2月	3月	合計	割合	転送率
加古川市	14	28	11	16	10	14	15	11	13	14	13	10	169	64.50%	3.10%
高砂市	4	8	0	7	2	2	6	1	9	3	2	7	51	19.47%	2.81%
稲美町	0	0	0	1	0	2	0	1	0	3	0	0	7	2.67%	1.39%
播磨町	1	2	1	2	1	0	0	0	0	0	0	3	10	3.82%	2.01%
二市二町計	19	38	12	26	13	18	21	13	22	20	15	20	237	90.46%	2.87%
明石市	0	1	0	0	0	1	1	0	0	0	0	0	3	1.15%	5.77%
姫路市	0	0	0	1	0	0	0	0	1	0	1	0	3	1.15%	3.45%
その他	2	0	4	0	1	2	0	0	2	2	4	2	19	7.25%	3.42%
合計	21	39	16	27	14	21	22	13	25	22	20	22	262		

性別転送者数(休日昼間)

	4月	5月	6月	7月	8月	9月	10月	11月	12月	1月	2月	3月	合計	割合	転送率
男 性	13	19	9	20	7	13	10	7	13	16	11	11	149	56.87%	3.15%
女 性	8	20	7	7	7	8	12	6	12	6	9	11	113	43.13%	2.67%
合計	21	39	16	27	14	21	22	13	25	22	20	22	262		

年齢別転送者数(休日昼間)

	4月	5月	6月	7月	8月	9月	10月	11月	12月	1月	2月	3月	合計	割合	転送率
1才未満	1	9	5	9	2	1	1	3	3	3	1	2	40	15.27%	8.95%
1才～5才	5	13	5	4	1	6	3	4	12	7	5	5	70	26.72%	3.44%
6才～10才	3	1	0	1	2	4	2	1	1	2	2	4	23	8.78%	1.91%
11才～15才	2	1	1	1	0	1	0	0	0	0	3	0	9	3.44%	1.11%
16才～39才	2	1	0	2	1	3	3	1	1	4	1	1	20	7.63%	1.04%
40才～59才	2	4	2	2	3	0	5	3	4	2	1	3	31	11.83%	2.36%
60才～69才	2	2	0	1	3	1	0	0	1	3	3	2	18	6.87%	3.93%
70才以上	4	8	3	7	2	5	8	1	3	1	4	5	51	19.47%	6.64%
合計	21	39	16	27	14	21	22	13	25	22	20	22	262		

疾患別転送者数(休日昼間)

	4月	5月	6月	7月	8月	9月	10月	11月	12月	1月	2月	3月	合計	割合	転送率
呼吸器系	4	6	4	7	4	5	3	6	4	7	2	5	57	21.76%	1.29%
消化器系	4	9	1	4	2	3	5	2	8	5	5	6	54	20.61%	8.06%
循環器系	0	1	1	1	2	1	0	0	0	0	2	3	11	4.20%	14.67%
脳神経系	1	3	0	2	0	0	0	1	1	0	0	2	10	3.82%	11.90%
腎泌尿器系	0	2	0	2	1	0	3	0	0	0	1	1	10	3.82%	12.66%
小児伝染系	0	1	2	0	0	2	1	0	0	0	0	0	6	2.29%	31.58%
皮膚疾患系	1	0	1	0	0	0	0	0	1	0	0	0	3	1.15%	1.02%
他科	11	17	7	11	5	10	10	4	11	10	10	5	111	42.37%	3.34%
合計	21	39	16	27	14	21	22	13	25	22	20	22	262		

病院別転送者数(休日昼間)

内科病院名	4月	5月	6月	7月	8月	9月	10月	11月	12月	1月	2月	3月	合計	割合	転送率
たずみ病院	0	0	0	0	0	0	3	0	0	1	2	0	6	4.88%	0.12%
稲美中央病院	0	0	0	0	0	0	0	0	0	2	0	0	2	1.63%	0.04%
松本病院	0	0	0	0	0	0	0	0	1	3	0	1	5	4.07%	0.10%
はりま病院	1	0	0	0	0	0	0	0	0	0	0	0	1	0.81%	0.02%
順心病院	1	3	0	2	1	0	0	1	1	0	0	0	9	7.32%	0.18%
加古川中央市民病院	7	9	5	7	6	6	9	1	5	3	6	8	72	58.54%	1.44%
加古川医療センター	0	0	0	0	1	1	0	1	0	0	0	0	3	2.44%	0.06%
高砂市民病院	1	0	0	3	0	1	2	2	1	1	2	1	14	11.38%	0.28%
甲南加古川病院	0	0	0	0	0	0	0	0	0	0	0	0	0	0.00%	0.00%
高砂西部病院	1	3	0	0	1	1	2	0	1	0	0	0	9	7.32%	0.18%
その他の病院	0	0	0	1	0	0	0	0	0	0	0	1	2	1.63%	0.04%
月合計	11	15	5	13	9	9	16	5	9	10	10	11	123	—	—

小児科病院名	4月	5月	6月	7月	8月	9月	10月	11月	12月	1月	2月	3月	合計	割合	転送率
加古川中央市民病院	10	24	10	13	5	11	5	8	16	12	9	11	134	96.40%	3.38%
高砂市民病院	0	0	0	0	0	0	0	0	0	0	0	0	0	0.00%	0.00%
高砂西部病院	0	0	0	0	0	0	0	0	0	0	0	0	0	0.00%	0.00%
明石市民病院	0	0	0	0	0	0	0	0	0	0	0	0	0	0.00%	0.00%
その他の病院	0	0	1	1	0	1	1	0	0	0	1	0	5	3.60%	0.13%
合計	10	24	11	14	5	12	6	8	16	12	10	11	139	—	—