

# 東はりま夜間休日応急診療センター利用状況報告書

(令和4年4月～令和5年3月)

公益財団法人東播臨海救急医療協会

# 【 目 次 】

## 第一次診療状況(夜間)

年度別月別受診者数 .....	1
年度別受診者グラフ .....	1
市町別受診者数 .....	2
性別受診者数 .....	2
科目別受診者数 .....	2
年齢別受診者数 .....	3
時間帯別受診者数 .....	3
曜日別受診者数 .....	3
疾患別受診者数 .....	4
症状程度別受診者数 .....	4
来所方法別受診者数 .....	4
市町別救急車利用者数 .....	4

## 第一次診療状況(休日)

年度別月別受診者数 .....	8
年度別受診者グラフ .....	8
市町別受診者数 .....	9
性別受診者数 .....	9
科目別受診者数 .....	9
年齢別受診者数 .....	10
時間帯別受診者数 .....	10
曜日別受診者数 .....	10
疾患別受診者数 .....	11
症状程度別受診者数 .....	11
来所方法別受診者数 .....	11
市町別救急車利用者数 .....	11

## 第二次診療状況(夜間)

年度別月別転送者数 .....	5
年度別転送者グラフ .....	5
市町別転送者数 .....	6
性別転送者数 .....	6
年齢別転送者数 .....	6
疾患別転送者数 .....	7
病院別転送者数(内科) .....	7
病院別転送者数(小児科) .....	7

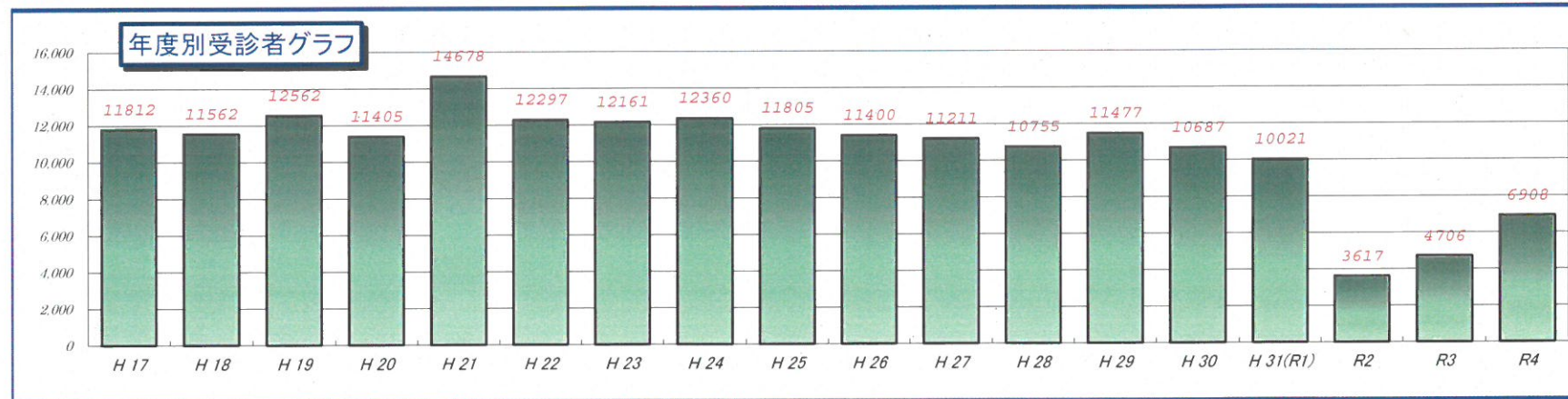
## 第二次診療状況(休日)

年度別月別転送者数 .....	12
年度別転送者グラフ .....	12
市町別転送者数 .....	13
性別転送者数 .....	13
年齢別転送者数 .....	13
疾患別転送者数 .....	14
病院別転送者数(内科) .....	14
病院別転送者数(小児科) .....	14



年度別月別受診者数(夜間)

事業年度	4月	5月	6月	7月	8月	9月	10月	11月	12月	1月	2月	3月	合計	月平均
昭和55～59年度	2,659	3,537	3,370	3,774	3,537	2,907	2,732	2,541	2,775	3,324	2,872	2,773	36,801	613
昭和60～64年度	2,757	3,287	3,423	4,004	3,752	3,183	2,870	2,705	3,742	3,778	2,754	2,974	39,229	654
平成2～6年度	2,695	3,178	3,057	3,463	3,177	2,700	2,801	2,569	3,189	3,792	3,171	3,235	37,027	617
平成7～11年度	3,257	3,978	3,634	4,026	3,908	3,398	3,504	3,337	4,889	5,376	3,714	3,965	46,986	783
平成12～16年度	4,451	5,169	4,311	4,687	4,394	3,976	4,171	4,267	6,112	6,493	6,024	5,689	59,744	4,979
平成17年度	996	936	749	966	898	775	867	1,038	1,206	1,604	903	874	11,812	984
平成18年度	833	985	777	946	945	720	812	1,117	1,149	921	1,002	1,355	11,562	964
平成19年度	994	1,111	852	911	955	805	948	949	1,663	1,355	971	1,048	12,562	1,047
平成20年度	748	976	712	960	808	673	722	812	1,307	1,752	1,034	901	11,405	950
平成21年度	843	1,099	719	811	1,185	1,340	1,767	1,841	1,677	1,509	1,004	883	14,678	1,223
平成22年度	853	1,200	808	993	932	767	791	768	988	1,639	1,315	1,243	12,297	1,025
平成23年度	1,021	997	804	1,102	869	728	747	710	1,224	1,414	1,367	1,178	12,161	1,013
平成24年度	1,046	1,075	862	1,068	934	764	814	898	1,111	1,324	1,357	1,107	12,360	1,030
平成25年度	876	941	788	964	932	813	752	698	1,063	1,464	1,244	1,270	11,805	984
平成26年度	840	942	685	796	802	727	688	832	1,365	1,985	918	820	11,400	950
平成27年度	807	940	661	828	875	906	750	821	896	1,013	1,394	1,320	11,211	934
平成28年度	849	821	713	936	898	638	737	782	1,098	1,399	1,093	791	10,755	896
平成29年度	783	894	752	952	811	625	679	616	1,054	1,971	1,494	846	11,477	956
平成30年度	704	721	640	854	827	690	624	591	898	2,271	1,067	800	10,687	891
平成31(令和元)年度	853	867	701	709	747	647	695	674	1,271	1,533	889	435	10,021	835
令和2年度	265	246	276	368	427	318	336	313	270	256	228	314	3,617	301
令和3年度	330	440	391	443	393	304	407	392	471	498	324	313	4,706	392
令和4年度	416	478	440	909	712	421	447	456	592	927	586	524	6,908	576
合計	29,876	34,818	30,125	35,470	33,718	28,825	29,661	29,727	40,010	47,598	36,725	34,658	411,211	----
月平均	695	810	701	825	784	670	690	691	930	1,107	854	806	9,563	----





市町別受診者数(夜間)

	4月	5月	6月	7月	8月	9月	10月	11月	12月	1月	2月	3月	合計	率
加古川市	250	307	276	564	412	281	276	289	390	576	378	335	4,334	62.74%
高砂市	94	85	88	173	137	73	92	90	103	173	100	94	1,302	18.85%
稲美町	25	16	17	38	38	16	15	23	30	26	21	25	290	4.20%
播磨町	20	32	27	54	43	25	19	25	34	55	35	22	391	5.66%
二市二町計	389	440	408	829	630	395	402	427	557	830	534	476	6,317	91.44%
明石市	3	3	4	14	11	2	1	3	3	9	6	6	65	0.94%
姫路市	4	4	3	13	13	1	2	5	3	25	8	4	85	1.23%
その他県内	19	26	22	47	36	21	35	16	16	39	32	24	333	4.82%
その他県外	1	5	3	6	22	2	7	5	13	24	6	14	108	1.56%
合計	416	478	440	909	712	421	447	456	592	927	586	524	6,908	----

性別受診者数(夜間)

	4月	5月	6月	7月	8月	9月	10月	11月	12月	1月	2月	3月	合計	率
男性	237	225	231	477	366	194	223	228	285	495	272	268	3,501	50.68%
女性	179	253	209	432	346	227	224	228	307	432	314	256	3,407	49.32%
合計	416	478	440	909	712	421	447	456	592	927	586	524	6,908	----

科目別受診者数(夜間)

	4月	5月	6月	7月	8月	9月	10月	11月	12月	1月	2月	3月	合計	率
内科	208	220	219	474	382	224	198	228	321	596	284	277	3,631	52.56%
加古川市	144	147	150	324	248	154	128	156	222	370	189	173	2,405	34.81%
高砂市	43	47	37	82	61	36	49	38	53	113	49	53	661	9.57%
稲美町	9	4	7	22	25	10	7	15	12	18	9	12	150	2.17%
播磨町	8	12	14	26	23	14	9	10	24	38	18	17	213	3.08%
明石市	2	2	2	8	3	1	0	2	1	7	4	4	36	0.52%
姫路市	0	1	1	6	3	0	2	2	2	20	6	3	46	0.67%
その他	2	7	8	6	19	9	3	5	7	30	9	15	120	1.74%
小児科	208	258	221	435	330	197	249	228	271	331	302	247	3,277	47.44%
加古川市	106	160	126	240	164	127	148	133	168	206	189	162	1,929	27.92%
高砂市	51	38	51	91	76	37	43	52	50	60	51	41	641	9.28%
稲美町	16	12	10	16	13	6	8	8	18	8	12	13	140	2.03%
播磨町	12	20	13	28	20	11	10	15	10	17	17	5	178	2.58%
明石市	1	1	2	6	8	1	1	1	2	2	2	2	29	0.42%
姫路市	4	3	2	7	10	1	0	3	1	5	2	1	39	0.56%
その他	18	24	17	47	39	14	39	16	22	33	29	23	321	4.65%
合計	416	478	440	909	712	421	447	456	592	927	586	524	6,908	----



年齢別受診者数(夜間)

	4月	5月	6月	7月	8月	9月	10月	11月	12月	1月	2月	3月	合計	率
1才未満	38	42	31	57	52	25	42	40	39	49	25	29	469	6.79%
1才～5才	107	133	112	210	169	111	126	127	141	159	157	128	1,680	24.32%
6才～10才	44	57	56	112	77	40	65	39	62	79	73	63	767	11.10%
11才～15才	20	33	23	63	39	22	18	23	33	50	47	28	399	5.78%
16才～39才	89	107	93	242	179	94	82	105	153	330	142	150	1,766	25.56%
40才～59才	56	52	60	126	92	58	49	56	96	154	84	65	948	13.72%
60才～69才	24	16	25	34	38	17	18	23	21	36	16	13	281	4.07%
70才以上	38	38	40	65	66	54	47	43	47	70	42	48	598	8.66%
合計	416	478	440	909	712	421	447	456	592	927	586	524	6,908	----

時間帯別受診者数(夜間)

	4月	5月	6月	7月	8月	9月	10月	11月	12月	1月	2月	3月	合計	率
21:00～	237	285	242	461	425	238	266	264	352	561	339	312	3,982	57.64%
22:00～	87	83	78	195	124	77	82	84	96	150	132	89	1,277	18.49%
23:00～	42	69	73	153	92	52	54	62	73	94	53	70	887	12.84%
準夜計	366	437	393	809	641	367	402	410	521	805	524	471	6,146	88.97%
0:00～	16	11	15	32	27	15	9	14	29	34	20	14	236	3.42%
1:00～	8	8	11	27	10	9	9	9	9	27	14	10	151	2.19%
2:00～	8	5	5	11	9	8	10	3	8	17	8	6	98	1.42%
3:00～	6	5	7	12	7	9	3	6	16	15	10	11	107	1.55%
4:00～	7	7	4	15	10	6	5	3	3	11	6	5	82	1.19%
5:00～	5	5	5	3	8	7	9	11	6	18	4	7	88	1.27%
深夜計	50	41	47	100	71	54	45	46	71	122	62	53	762	11.03%
合計	416	478	440	909	712	421	447	456	592	927	586	524	6,908	----

曜日別受診者数(夜間)

	4月	5月	6月	7月	8月	9月	10月	11月	12月	1月	2月	3月	合計	率
日曜日	65	69	70	215	89	77	126	66	72	210	107	85	1,251	18.11%
月曜日	49	67	55	132	124	43	68	42	64	157	66	56	923	13.36%
火曜日	47	77	43	84	93	47	29	68	55	136	55	66	800	11.58%
水曜日	42	64	60	81	96	33	47	68	45	116	58	66	776	11.23%
木曜日	61	68	80	96	72	61	45	67	103	88	86	82	909	13.16%
金曜日	50	33	42	85	88	61	33	41	102	65	49	58	707	10.23%
土曜日	102	100	90	216	150	99	99	104	151	155	165	111	1,542	22.32%
合計	416	478	440	909	712	421	447	456	592	927	586	524	6,908	----



疾患別受診者数(夜間)

	4月	5月	6月	7月	8月	9月	10月	11月	12月	1月	2月	3月	合計	率
呼吸器系	206	260	201	630	491	215	233	243	342	648	346	278	4,093	59.25%
消化器系	116	130	135	147	123	96	94	113	152	194	178	145	1,623	23.49%
循環器系	19	15	11	18	11	22	25	12	15	14	18	17	197	2.85%
脳神経系	14	18	26	19	17	16	11	14	19	12	9	9	184	2.66%
腎泌尿器系	23	15	18	32	21	20	33	23	14	19	13	28	259	3.75%
小児伝染系	1	1	4	5	4	4	10	1	1	1	0	4	36	0.52%
皮膚疾患系	28	33	32	32	33	35	33	34	33	29	18	34	374	5.41%
他科	9	6	13	26	12	13	8	16	16	10	4	9	142	2.06%
合計	416	478	440	909	712	421	447	456	592	927	586	524	6,908	----

症状程度別受診者数(夜間)

	4月	5月	6月	7月	8月	9月	10月	11月	12月	1月	2月	3月	合計	率
急病	196	204	186	395	328	180	176	223	270	526	244	246	3,174	45.95%
準夜	162	175	166	337	290	150	155	199	225	444	213	217	2,733	39.56%
深夜	34	29	20	58	38	30	21	24	45	82	31	29	441	6.38%
不急	220	274	254	514	384	241	271	233	322	401	342	278	3,734	54.05%
準夜	204	262	227	472	351	217	247	211	296	361	311	254	3,413	49.41%
深夜	16	12	27	42	33	24	24	22	26	40	31	24	321	4.65%
合計	416	478	440	909	712	421	447	456	592	927	586	524	6,908	----

来所方法別受診者数(夜間)

	4月	5月	6月	7月	8月	9月	10月	11月	12月	1月	2月	3月	合計	率
自家用車他	414	473	435	894	703	415	444	452	585	914	581	521	6,831	98.89%
救急車	2	5	5	15	9	6	3	4	7	13	5	3	77	1.11%
合計	416	478	440	909	712	421	447	456	592	927	586	524	6,908	----

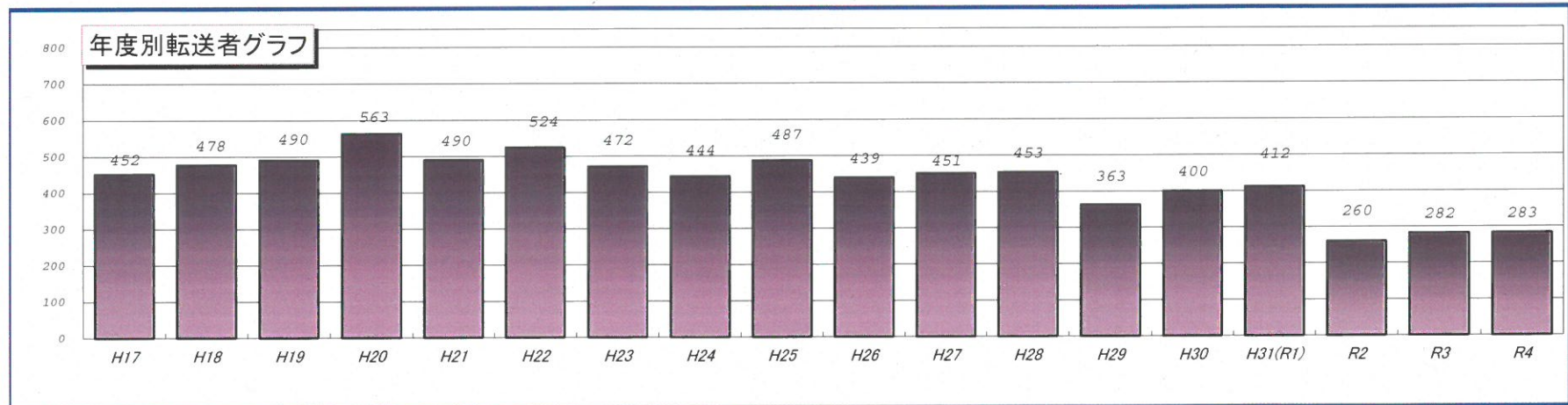
市町別救急車利用者数(夜間)

	4月	5月	6月	7月	8月	9月	10月	11月	12月	1月	2月	3月	合計	率
加古川市	2	4	4	15	4	5	0	4	5	9	1	3	56	72.73%
高砂市	0	1	0	0	1	0	3	0	0	0	3	0	8	10.39%
稲美町	0	0	0	0	0	0	0	0	0	0	1	0	1	1.30%
播磨町	0	0	1	0	0	0	0	0	2	3	0	0	6	7.79%
2市2町計	2	5	5	15	5	5	3	4	7	12	5	3	71	92.21%
その他県内	0	0	0	0	4	1	0	0	0	1	0	0	6	7.79%
合計	2	5	5	15	9	6	3	4	7	13	5	3	77	----
月間総受診者数	416	478	440	909	712	421	447	456	592	927	586	524	6,908	----
利用率(%)	0.48	1.05	1.14	1.65	1.26	1.43	0.67	0.88	1.18	1.40	0.85	0.57	1.11	----



年度別月別転送者数(夜間)

事業年度	4月	5月	6月	7月	8月	9月	10月	11月	12月	1月	2月	3月	合計	月平均
昭和55～59年度	133	154	133	132	171	140	133	123	121	125	136	165	1,666	27.8
昭和60～64年度	136	137	159	156	184	140	158	141	124	167	107	132	1,741	29.0
平成2～6年度	155	158	149	156	169	159	170	137	180	164	135	143	1,875	31.3
平成7～11年度	206	213	242	224	266	247	248	179	216	251	208	256	2,756	45.9
平成12～16年度	204	233	233	236	245	223	221	208	263	251	209	238	2,764	230.3
平成17年度	35	38	38	38	38	34	42	45	40	39	27	38	452	37.7
平成18年度	32	57	32	34	48	39	53	43	39	38	30	33	478	39.8
平成19年度	31	55	33	45	53	36	38	28	52	44	31	44	490	40.8
平成20年度	43	52	38	62	53	33	38	40	42	63	45	54	563	46.9
平成21年度	47	42	41	32	37	43	37	39	50	44	30	48	490	40.8
平成22年度	30	50	42	44	46	41	45	36	47	58	35	50	524	43.7
平成23年度	34	39	39	39	46	52	38	39	43	46	18	39	472	39.3
平成24年度	30	35	28	41	32	34	39	30	43	53	34	45	444	37.0
平成25年度	36	49	38	33	47	57	43	38	34	42	29	41	487	40.6
平成26年度	38	33	22	33	37	32	38	57	30	34	44	41	439	36.6
平成27年度	38	41	37	39	30	41	43	34	41	39	35	33	451	37.6
平成28年度	36	41	45	45	47	39	47	35	37	34	19	28	453	37.8
平成29年度	28	51	28	37	33	32	32	28	33	22	26	13	363	30.3
平成30年度	31	36	31	36	38	37	34	32	31	33	29	32	400	33.3
平成31(令和元)年度	40	29	22	41	51	31	42	37	32	37	31	19	412	34.3
令和2年度	19	19	19	21	27	23	25	36	24	16	16	15	260	21.7
令和3年度	17	27	28	29	22	24	27	20	32	15	15	26	282	23.5
令和4年度	27	11	27	26	24	17	37	23	27	28	22	14	283	23.6
合計	1,426	1,600	1,504	1,579	1,744	1,554	1,628	1,428	1,581	1,643	1,311	1,547	18,545	----
月平均	33	37	35	37	41	36	38	33	37	38	31	36	431	----





市町別転送者数(夜間)

市 町 名	4月	5月	6月	7月	8月	9月	10月	11月	12月	1月	2月	3月	合計	割合	転送率
加古川市	20	8	11	14	15	13	20	13	18	14	14	8	168	59.36%	3.88%
高砂市	6	1	11	4	3	3	10	6	1	8	5	2	60	21.20%	4.61%
稲美町	1	0	0	0	3	0	3	1	3	1	0	1	13	4.59%	4.48%
播磨町	0	1	3	4	2	1	1	0	1	0	1	0	14	4.95%	3.58%
二市二町計	27	10	25	22	23	17	34	20	23	23	20	11	255	90.11%	4.04%
明石市	0	0	0	0	1	0	0	1	0	0	0	0	2	0.71%	3.08%
姫路市	0	0	0	0	0	0	0	1	2	0	0	1	4	1.41%	4.71%
その他	0	1	2	4	0	0	3	1	2	5	2	2	22	7.77%	4.99%
合計	27	11	27	26	24	17	37	23	27	28	22	14	283		

性別転送者数(夜間)

	4月	5月	6月	7月	8月	9月	10月	11月	12月	1月	2月	3月	合計	割合	転送率
男性	15	4	15	13	16	6	20	7	13	14	9	7	139	49.12%	3.97%
女性	12	7	12	13	8	11	17	16	14	14	13	7	144	50.88%	4.23%
合計	27	11	27	26	24	17	37	23	27	28	22	14	283		

年齢別転送者数(夜間)

	4月	5月	6月	7月	8月	9月	10月	11月	12月	1月	2月	3月	合計	割合	転送率
1才未満	5	1	8	8	7	2	8	5	4	8	2	4	62	21.91%	13.22%
1才～5才	6	4	5	5	5	4	7	4	3	7	9	4	63	22.26%	3.75%
6才～10才	0	1	1	0	2	2	4	1	5	1	0	1	18	6.36%	2.35%
11才～15才	0	1	3	1	3	0	1	3	2	2	3	0	19	6.71%	4.76%
16才～39才	6	2	1	2	2	3	7	1	4	2	4	1	35	12.37%	1.98%
40才～59才	1	0	4	4	4	3	1	4	5	2	2	1	31	10.95%	3.27%
60才～69才	2	1	1	4	1	1	3	2	2	1	0	1	19	6.71%	6.76%
70才以上	7	1	4	2	0	2	6	3	2	5	2	2	36	12.72%	6.02%
合計	27	11	27	26	24	17	37	23	27	28	22	14	283		



疾患別転送者数(夜間)

	4月	5月	6月	7月	8月	9月	10月	11月	12月	1月	2月	3月	合計	割合	転送率
呼吸器系	10	4	10	13	10	3	9	6	8	9	7	6	95	33.57%	2.32%
消化器系	13	4	10	9	11	10	14	10	12	14	10	4	121	42.76%	7.46%
循環器系	1	1	3	1	0	0	3	3	3	3	1	0	19	6.71%	9.64%
脳神経系	1	1	1	0	0	0	2	0	3	0	1	0	9	3.18%	4.89%
腎泌尿器系	1	0	1	1	1	1	4	3	0	1	2	2	17	6.01%	6.56%
小児伝染系	1	0	2	2	2	1	3	1	0	1	0	2	15	5.30%	41.67%
皮膚疾患系	0	0	0	0	0	0	2	0	1	0	1	0	4	1.41%	1.07%
他科	0	1	0	0	0	2	0	0	0	0	0	0	3	1.06%	2.11%
合計	27	11	27	26	24	17	37	23	27	28	22	14	283		

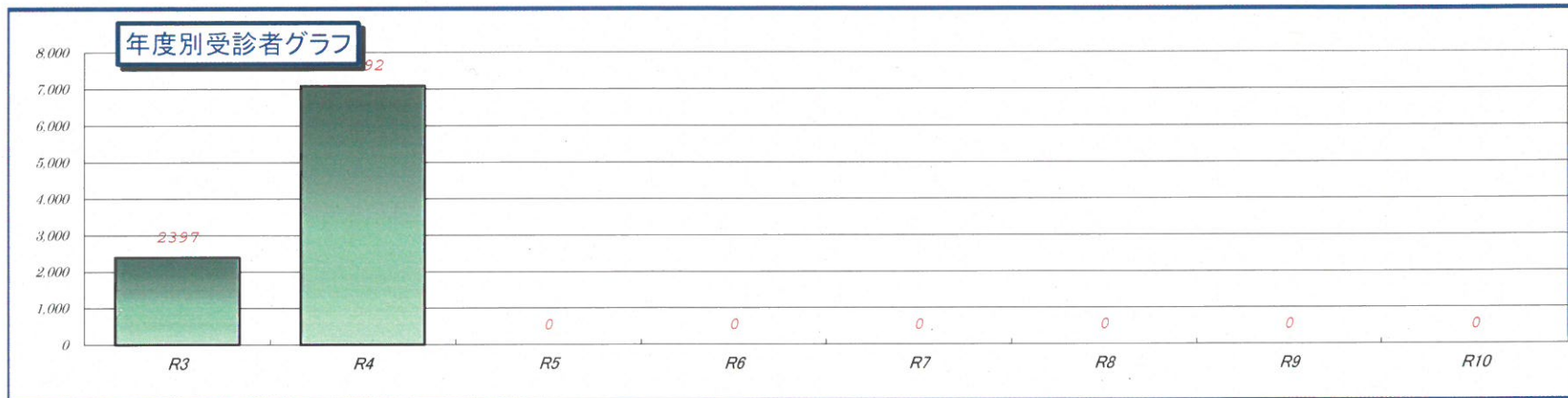
病院別転送者数(夜間)

内科病院名	4月	5月	6月	7月	8月	9月	10月	11月	12月	1月	2月	3月	合計	年回数	平均
たずみ病院	1	0	1	0	1	2	4	1	2	1	0	0	13	55回	0.24
稲美中央病院	0	0	2	2	2	1	0	1	1	0	0	1	10	54回	0.19
松本病院	2	0	1	1	2	1	1	1	1	2	3	0	15	55回	0.27
はりま病院	0	2	0	2	0	0	0	1	0	0	0	1	6	57回	0.11
順心病院	3	0	1	1	0	1	2	0	2	1	0	1	12	56回	0.21
加古川中央市民病院	7	0	4	5	1	3	9	3	6	5	3	2	48	46回	1.04
加古川医療センター	0	0	0	0	0	0	1	2	0	1	1	0	5	10回	0.50
高砂市民病院	0	0	0	0	0	0	0	0	1	0	0	0	1	14回	0.07
甲南加古川病院	0	0	0	0	0	0	0	0	0	0	0	0	0	8回	0.00
高砂西部病院	2	2	1	1	1	1	0	1	0	0	1	0	10	19回	0.53
その他の病院	1	0	0	0	0	0	0	0	0	0	0	0	1		-
月合計	16	4	10	12	7	9	17	10	13	10	8	5	121	374回	0.32

小児科病院名	4月	5月	6月	7月	8月	9月	10月	11月	12月	1月	2月	3月	合計	年回数	平均
加古川中央市民病院	11	7	16	14	17	8	20	12	13	17	14	9	158	365回	0.43
高砂市民病院	0	0	0	0	0	0	0	0	0	0	0	0	0		-
高砂西部病院	0	0	0	0	0	0	0	0	0	0	0	0	0		-
明石市民病院	0	0	0	0	0	0	0	0	0	0	0	0	0		-
その他の病院	0	0	1	0	0	0	0	1	1	1	0	0	4		-
合計	11	7	17	14	17	8	20	13	14	18	14	9	162	365回	0.44

年度別月別受診者数(休日昼間)

事業年度	4月	5月	6月	7月	8月	9月	10月	11月	12月	1月	2月	3月	合計	月平均
令和3年度	—	—	—	—	—	—	—	401	555	712	432	297	2,397	479
令和4年度	323	615	275	964	587	409	415	403	787	1,300	664	350	7,092	591
令和5年度													0	0
令和6年度													0	0
令和7年度													0	0
令和8年度													0	0
令和9年度													0	0
令和10年度													0	0
合計	323	615	275	964	587	409	415	804	1,342	2,012	1,096	647	9,489	----
月平均	162	308	138	482	294	205	208	402	671	1,006	548	324	4,748	----





市町別受診者数(休日昼間)

	4月	5月	6月	7月	8月	9月	10月	11月	12月	1月	2月	3月	合計	率
加古川市	189	375	172	565	372	254	230	259	489	799	421	212	4,337	61.15%
高砂市	82	111	58	180	119	75	97	79	140	245	122	77	1,385	19.53%
稲美町	16	40	14	70	27	24	27	22	49	49	34	12	384	5.41%
播磨町	26	37	14	57	33	20	34	25	43	87	47	29	452	6.37%
二市二町計	313	563	258	872	551	373	388	385	721	1,180	624	330	6,558	92.47%
明石市	4	4	1	17	2	5	1	1	7	11	5	6	64	0.90%
姫路市	1	8	2	9	5	5	6	3	10	11	5	3	68	0.96%
その他県内	3	21	13	52	20	21	16	9	23	58	26	7	269	3.79%
その他県外	2	19	1	14	9	5	4	5	26	40	4	4	133	1.88%
合計	323	615	275	964	587	409	415	403	787	1,300	664	350	7,092	----

性別受診者数(休日昼間)

	4月	5月	6月	7月	8月	9月	10月	11月	12月	1月	2月	3月	合計	率
男性	165	320	147	528	294	199	217	210	373	706	322	184	3,665	51.68%
女性	158	295	128	436	293	210	198	193	414	594	342	166	3,427	48.32%
合計	323	615	275	964	587	409	415	403	787	1,300	664	350	7,092	----

科目別受診者数(休日昼間)

	4月	5月	6月	7月	8月	9月	10月	11月	12月	1月	2月	3月	合計	率
内科	133	274	111	448	320	179	153	181	444	793	284	184	3,504	49.41%
加古川市	85	174	76	264	209	117	86	123	281	516	180	107	2,218	31.27%
高砂市	29	51	19	86	59	31	42	35	85	142	58	48	685	9.66%
稲美町	4	16	7	39	21	11	11	8	25	33	18	4	197	2.78%
播磨町	10	17	5	27	16	8	9	10	24	41	17	14	198	2.79%
明石市	4	2	0	9	0	3	1	0	3	8	1	4	35	0.49%
姫路市	0	3	1	5	4	2	1	1	5	6	4	2	34	0.48%
その他	1	11	3	18	11	7	3	4	21	47	6	5	137	1.93%
小児科	190	341	164	516	267	230	262	222	343	507	380	166	3,588	50.59%
加古川市	104	201	96	301	163	137	144	136	208	283	241	105	2,119	29.88%
高砂市	53	60	39	94	60	44	55	44	55	103	64	29	700	9.87%
稲美町	12	24	7	31	6	13	16	14	24	16	16	8	187	2.64%
播磨町	16	20	9	30	17	12	25	15	19	46	30	15	254	3.58%
明石市	0	2	1	8	2	2	0	1	4	3	4	2	29	0.41%
姫路市	1	5	1	4	1	3	5	2	5	5	1	1	34	0.48%
その他	4	29	11	48	18	19	17	10	28	51	24	6	265	3.74%
合計	323	615	275	964	587	409	415	403	787	1,300	664	350	7,092	----



年齢別受診者数(休日昼間)

	4月	5月	6月	7月	8月	9月	10月	11月	12月	1月	2月	3月	合計	率
1才未満	19	34	13	44	24	33	18	23	43	59	21	16	347	4.89%
1才～5才	118	197	102	246	145	133	152	136	165	226	201	101	1,922	27.10%
6才～10才	36	77	31	140	66	40	65	50	86	127	123	37	878	12.38%
11才～15才	19	38	19	93	36	26	28	16	51	100	75	32	533	7.52%
16才～39才	66	113	41	221	120	72	56	60	196	382	126	77	1,530	21.57%
40才～59才	31	79	26	129	93	45	40	64	120	232	76	46	981	13.83%
60才～69才	9	27	13	30	41	12	16	23	40	62	25	15	313	4.41%
70才以上	25	50	30	61	62	48	40	31	86	112	17	26	588	8.29%
合計	323	615	275	964	587	409	415	403	787	1,300	664	350	7,092	----

時間帯別受診者数(休日昼間)

	4月	5月	6月	7月	8月	9月	10月	11月	12月	1月	2月	3月	合計	率
9:00～	73	153	62	163	146	104	113	101	159	232	143	76	1,525	21.50%
10:00～	60	85	39	119	93	69	56	59	124	165	101	58	1,028	14.50%
11:00～	32	68	44	88	60	58	46	59	100	160	81	35	831	11.72%
12:00～	26	46	26	103	40	22	25	29	77	125	53	35	607	8.56%
13:00～	22	44	22	81	46	40	45	29	69	141	68	30	637	8.98%
14:00～	25	50	24	84	48	33	36	24	71	133	54	35	617	8.70%
15:00～	25	43	14	89	60	27	37	33	62	118	63	26	597	8.42%
16:00～	29	61	23	87	44	29	27	41	62	121	51	30	605	8.53%
17:00～	31	65	21	150	50	27	30	28	63	105	50	25	645	9.09%
合計	323	615	275	964	587	409	415	403	787	1,300	664	350	7,092	----

曜日別受診者数(休日昼間)

	4月	5月	6月	7月	8月	9月	10月	11月	12月	1月	2月	3月	合計	率
日曜日	260	326	275	740	456	292	342	261	270	720	438	276	4,656	65.65%
祝日	63	289	0	224	131	117	73	142	517	580	226	74	2,436	34.35%
合計	323	615	275	964	587	409	415	403	787	1,300	664	350	7,092	----



疾患別受診者数(休日昼間)

	4月	5月	6月	7月	8月	9月	10月	11月	12月	1月	2月	3月	合計	率
呼吸器系	209	368	165	800	457	262	282	257	564	1,025	450	219	5,058	71.32%
消化器系	79	128	63	90	68	80	67	73	132	184	165	91	1,220	17.20%
循環器系	8	11	6	9	9	7	4	8	19	13	6	9	109	1.54%
脳神経系	5	17	7	9	15	13	10	15	11	18	6	6	132	1.86%
腎泌尿器系	6	26	7	14	14	19	18	17	25	17	11	9	183	2.58%
小児伝染系	1	4	1	0	2	4	6	3	2	2	1	0	26	0.37%
皮膚疾患系	12	52	18	25	15	15	20	22	24	30	19	11	263	3.71%
他科	3	9	8	17	7	9	8	8	10	11	6	5	101	1.42%
合計	323	615	275	964	587	409	415	403	787	1,300	664	350	7,092	----

症状程度別受診者数(休日昼間)

	4月	5月	6月	7月	8月	9月	10月	11月	12月	1月	2月	3月	合計	率
急病	173	265	112	463	347	150	176	111	460	710	256	173	3,396	47.88%
不急	150	350	163	501	240	259	239	292	327	590	408	177	3,696	52.12%
合計	323	615	275	964	587	409	415	403	787	1,300	664	350	7,092	----

来所方法別受診者数(休日昼間)

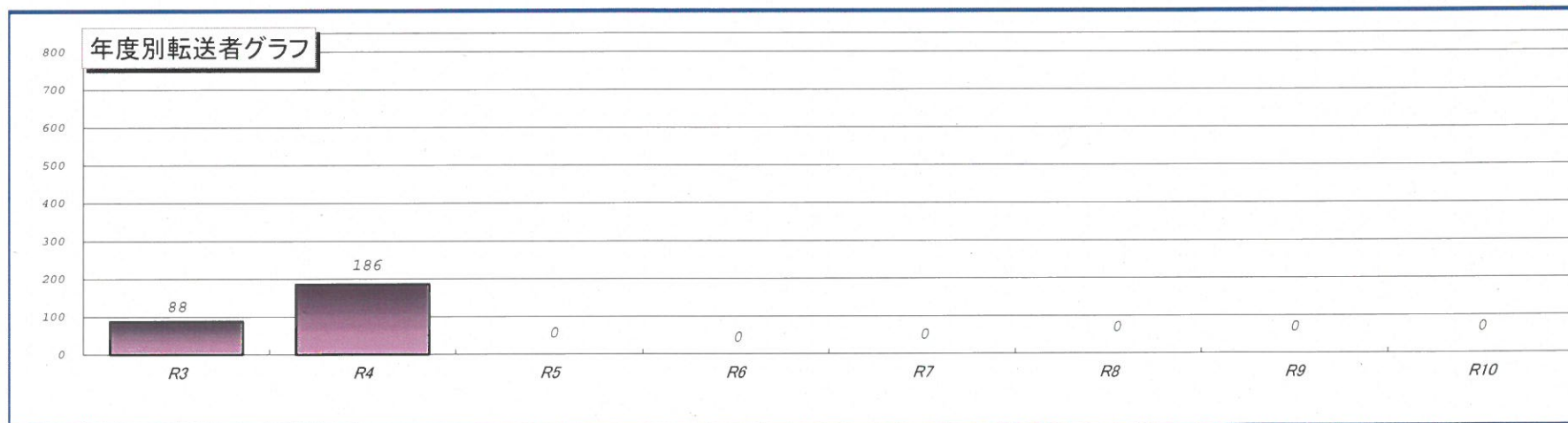
	4月	5月	6月	7月	8月	9月	10月	11月	12月	1月	2月	3月	合計	率
自家用車他	321	612	274	957	583	407	412	400	787	1,298	664	350	7,065	99.62%
救急車	2	3	1	7	4	2	3	3	0	2	0	0	27	0.38%
合計	323	615	275	964	587	409	415	403	787	1,300	664	350	7,092	----

市町別救急車利用者数(休日昼間)

	4月	5月	6月	7月	8月	9月	10月	11月	12月	1月	2月	3月	合計	率
加古川市	2	3	1	6	3	0	2	1	0	2	0	0	20	74.07%
高砂市	0	0	0	1	1	0	0	2	0	0	0	0	4	14.81%
稲美町	0	0	0	0	0	1	1	0	0	0	0	0	2	7.41%
播磨町	0	0	0	0	0	0	0	0	0	0	0	0	0	0.00%
2市2町計	2	3	1	7	4	1	3	3	0	2	0	0	26	96.30%
その他県内	0	0	0	0	0	1	0	0	0	0	0	0	1	3.70%
合計	2	3	1	7	4	2	3	3	0	2	0	0	27	----
月間総受診者数	323	615	275	964	587	409	415	403	787	1,300	664	350	7,092	----
利用率(%)	0.62	0.49	0.36	0.73	0.68	0.49	0.72	0.74	0.0	0.15	0.0	0.0	0.38	----

年度別月別転送者数(休日昼間)

事業年度	4月	5月	6月	7月	8月	9月	10月	11月	12月	1月	2月	3月	合計	月平均
令和3年度	—	—	—	—	—	—	—	10	26	24	11	17	88	17.6
令和4年度	14	18	11	12	8	23	19	18	15	26	12	10	186	15.5
令和5年度													0	0.0
令和6年度													0	0.0
令和7年度													0	0.0
令和8年度													0	0.0
令和9年度													0	0.0
令和10年度													0	0.0
合計	14	18	11	12	8	23	19	28	41	50	23	27	274	----
月平均	7	2.3	1.4	1.5	1	2.9	2.4	3.5	5.1	6.3	2.9	3.4	39.7	----



市町別転送者数(休日昼間)

市町名	4月	5月	6月	7月	8月	9月	10月	11月	12月	1月	2月	3月	合計	割合	転送率
加古川市	4	11	6	7	6	14	10	10	8	18	7	5	106	56.99%	2.44%
高砂市	6	3	4	4	1	4	5	6	3	3	1	4	44	23.66%	3.18%
稲美町	2	1	0	0	0	5	0	0	3	1	1	1	14	7.53%	3.65%
播磨町	2	3	1	0	1	0	1	2	0	3	2	0	15	8.06%	3.32%
二市二町計	14	18	11	11	8	23	16	18	14	25	11	10	179	96.24%	2.73%
明石市	0	0	0	1	0	0	0	0	0	1	0	0	2	1.08%	3.13%
姫路市	0	0	0	0	0	0	1	0	0	0	0	0	1	0.54%	1.47%
その他	0	0	0	0	0	0	2	0	1	0	1	0	4	2.15%	1.00%
合計	14	18	11	12	8	23	19	18	15	26	12	10	186		



性別転送者数(休日昼間)

	4月	5月	6月	7月	8月	9月	10月	11月	12月	1月	2月	3月	合計	割合	転送率
男性	7	9	6	7	5	15	11	11	9	14	4	1	99	53.23%	2.70%
女性	7	9	5	5	3	8	8	7	6	12	8	9	87	46.77%	2.54%
合計	14	18	11	12	8	23	19	18	15	26	12	10	186		

年齢別転送者数(休日昼間)

	4月	5月	6月	7月	8月	9月	10月	11月	12月	1月	2月	3月	合計	割合	転送率
1才未満	2	1	1	2	2	6	0	3	2	3	3	0	25	13.44%	7.20%
1才～5才	2	4	3	5	1	2	6	4	8	6	2	3	46	24.73%	2.39%
6才～10才	2	1	1	0	0	2	1	1	0	3	2	1	14	7.53%	1.59%
11才～15才	1	0	2	1	0	1	0	0	0	1	0	1	7	3.76%	1.31%
16才～39才	2	3	2	0	0	2	1	3	2	1	1	0	17	9.14%	1.11%
40才～59才	2	4	1	0	0	3	1	2	0	6	2	4	25	13.44%	2.55%
60才～69才	1	2	0	0	0	2	3	1	1	0	2	0	12	6.45%	3.83%
70才以上	2	3	1	4	5	5	7	4	2	6	0	1	40	21.51%	6.80%
合計	14	18	11	12	8	23	19	18	15	26	12	10	186		

疾患別転送者数(休日昼間)

	4月	5月	6月	7月	8月	9月	10月	11月	12月	1月	2月	3月	合計	割合	転送率
呼吸器系	2	4	2	7	5	5	10	5	6	8	3	1	58	31.18%	1.15%
消化器系	8	9	5	3	1	12	6	8	6	13	4	7	82	44.09%	6.72%
循環器系	1	2	1	1	1	1	0	3	2	1	1	0	14	7.53%	12.84%
脳神経系	1	1	1	1	1	2	2	0	0	2	2	1	14	7.53%	10.61%
腎泌尿器系	1	1	0	0	0	1	1	2	1	1	1	1	10	5.38%	5.46%
小児伝染系	1	0	1	0	0	2	0	0	0	0	1	0	5	2.69%	19.23%
皮膚疾患系	0	1	1	0	0	0	0	0	0	0	0	0	2	1.08%	0.76%
他科	0	0	0	0	0	0	0	0	0	1	0	0	1	0.54%	0.99%
合計	14	18	11	12	8	23	19	18	15	26	12	10	186		

病院別転送者数(休日昼間)

内科病院名	4月	5月	6月	7月	8月	9月	10月	11月	12月	1月	2月	3月	合計	割合	転送率
たずみ病院	0	0	0	0	0	0	1	0	0	4	0	0	5	5.26%	0.14%
稲美中央病院	0	0	0	0	0	0	0	0	0	3	0	1	4	4.21%	0.11%
松本病院	0	3	0	0	0	0	0	0	0	0	1	0	4	4.21%	0.11%
はりま病院	0	2	0	0	0	0	0	2	0	0	0	0	4	4.21%	0.11%
順心病院	1	1	0	0	1	3	0	0	0	0	0	0	6	6.32%	0.17%
加古川中央市民病院	4	3	2	4	1	5	9	6	4	3	2	2	45	47.37%	1.28%
加古川医療センター	0	0	0	0	0	0	0	0	0	0	0	0	0	0.00%	0.00%
高砂市民病院	1	2	1	0	2	2	0	1	0	2	0	3	14	14.74%	0.40%
甲南加古川病院	0	0	0	0	0	0	0	0	0	0	0	0	0	0.00%	0.00%
高砂西部病院	1	1	1	0	1	2	2	1	1	1	1	0	12	12.63%	0.34%
その他の病院	0	0	0	0	0	0	0	0	0	0	1	0	1	1.05%	0.03%
月合計	7	12	4	4	5	12	12	10	5	13	5	6	95	—	—

小児科病院名	4月	5月	6月	7月	8月	9月	10月	11月	12月	1月	2月	3月	合計	割合	転送率
加古川中央市民病院	7	6	7	8	3	10	7	8	10	13	7	4	90	98.90%	2.51%
高砂市民病院	0	0	0	0	0	0	0	0	0	0	0	0	0	0.00%	0.00%
高砂西部病院	0	0	0	0	0	0	0	0	0	0	0	0	0	0.00%	0.00%
明石市民病院	0	0	0	0	0	0	0	0	0	0	0	0	0	0.00%	0.00%
その他の病院	0	0	0	0	0	1	0	0	0	0	0	0	1	1.10%	0.03%
合計	7	6	7	8	3	11	7	8	10	13	7	4	91	—	—